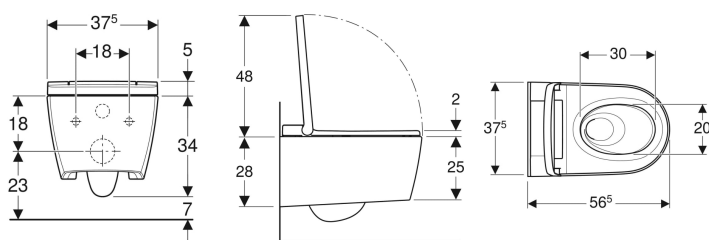


Підвісний унітаз-біде Geberit AquaClean Sela



Приклад зображення



Призначення

- Для зручного користування унітазом
- Для гігієнічного омивання анальної й вагінальної зон водою

Характеристики

- Підігрів води проточним водонагрівачем
- Біде анальної зони з технологією омивання WhirlSpray
- Окрема форсунка дамського душу, схована в неробочому положенні
- Можливість налаштування температури води омивального струменя
- П'ять рівнів регулювання тиску омивального струменя
- Висувний штуцер для омивання з п'ятьма позиціями встановлення
- Можливість налаштування маятникового режиму руху штуцера (автоматичні рухи штуцера для омивання вперед і назад)
- Автоматичне споліскування форсунки штуцера для омивання чистою водою до й після процедури
- Програма видалення вапняного нальоту
- Керамічний унітаз без обідка з технологією змиву TurboFlush
- Воронкоподібний унітаз
- Датчик присутності користувача
- Сидіння й кришка унітаза з функцією плавного опускання
- Кришка унітаза з SoftOpening
- Активація підсвічування за допомогою датчика яскравості
- Можливість налаштування семи кольорів підсвічування
- Встановлення функцій та налаштувань за допомогою пульта дистанційного керування
- Можливість програмування чотирьох профілів користувачів
- Сумісний з додатком Geberit Home

- Підведення води збоку зліва приховане за керамічним унітазом
- Підключення до мережі за допомогою трижильного гнучкого проводу з захисною оболонкою збоку справа приховане за керамічним унітазом
- Підведення води зовнішнє, можливе збоку зліва з приладдям
- Підключення до мережі зовнішнє, можливе справа з розеткою
- Допуск відповідно до (DIN) EN 1717 / (DIN) EN 13077

Технічні дані

Ступінь захисту	IPX4
Клас захисту	I
Номинальна напруга	230 В перем. тока
Частота мережі	50 Гц
Споживана потужність	1850 Вт
Споживана потужність у режимі очікування	≤ 0.5 Вт
Тиск потоку	0.5–10 бар
Робоча температура	5–40 °C
Діапазон налаштування температури води	34–40 °C
Розрахункова витрата води	0.02 л/с
Мінімальний тиск потоку для розрахункового потоку	0.5 бар
Тривалість омивання	50 с
Максимальне навантаження на сидіння для унітаза	150 кг

Обсяг поставки

- Комплект приладдя для підведення води для змивних бачків прихованого монтажу Sigma й Omega 12 см, монтажна висота 112 см
- Втулкова муфта для підключення до мережі
- Звукоізоляційний комплект
- Захисний прозорий щиток
- Засіб для видалення вапняного нальоту 125 мл
- Комплект для очищення
- Комплекти для під'єднання для унітаза, Ø 90 мм
- Пульт дистанційного керування з настінним тримачем і батареєю CR2032
- Комплект кріплень

Арт. №	Колір / поверхня	
146.224.11.1	Керамічний унітаз: білий / KeraText Декоративна панель: білий	
146.224.21.1	Керамічний унітаз: білий / KeraText Декоративна панель: глянцева хром	
146.224.JT.1	Керамічний унітаз: білий матовий Верхня декоративна панель: білий матовий	Новий

Приладдя

- Настінна панель керування для Geberit AquaClean Sela
- Настінна панель керування безконтактна, для Geberit AquaClean

- Інтерфейсний модуль 4,1 В, для Geberit AquaClean Mera / Sela



-
- До обсягу постачання цього виробу входять засіб для видалення вапняного нальоту Geberit AquaClean і засіб для очищення Geberit AquaClean. Ці витратні матеріали містять класифіковані небезпечні речовини. Вказівки та заходи щодо безпечного поводження з небезпечними речовинами наведено в додатку або на веб-сайті www.geberit.com.